

ENERGETIKA – MĚŘENÍ PRŮTOKU TOPNÉ VODY

Produkt:

turbínkový průtokoměr TM44
plovákový průtokoměr SC250
digitální zobrazovač MT03

Průmyslové odvětví:

energetika

Aplikace:

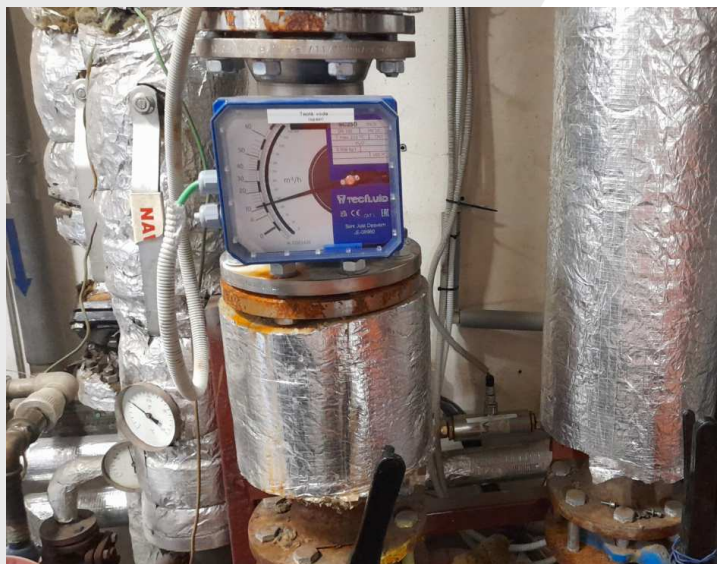
měření průtoku horké vody,
DN25, DN40, DN80, DN100
max +120 °C / 6 barG



Průtokoměr TM44 DN40 PN40

Výhody:

- + sběr dat z celkem osmi průtokoměrů,
přenos protokolem Modbus
do řídicího systému
- + místní zobrazovače MT03
- + přesnost turbíny TM44: 0,5%
- + přesnost SC250: 2,5% VDE/VDI
- + rozsah měření: 1:15 a 1:10
- + robustní celo-nerezové provedení
- + přednastavení a kalibrace
zobrazovačů s průtokoměry z výroby



Průtokoměr SC250 DN100 PN16

